

3 都道府県による地震被害想定調査結果（概要）

(1) 北海道

（北海道においては道全体及び中核市の被害を表現するのに適切な被害想定がなかったため、札幌市地震被害想定をもとに札幌市の被害を整理した。）

①主な被害想定結果整理表

| 都道府県名／市町村名 | 想定地震名 | 地震規模 マグニ チュード | 最大震度 | 人的被害 | | | | | |
|------------|---------------|---------------------|------|-------|-------|-------|--------|--------|--------|
| | | | | 死者数 | | | 負傷者数 | | |
| | | | | 冬5時 | 夏12時 | 冬18時 | 冬5時 | 夏12時 | 冬18時 |
| 札幌市 | 苫小牧沖 | 7.5 | 6弱 | 2 | 1 | 1 | 127 | 96 | 104 |
| | 石狩低地東縁断層帯(主部) | 8 | 6弱 | 9 | 5 | 6 | 727 | 507 | 558 |
| | 野幌丘陵断層帯 | 7.5 | 7 | 543 | 253 | 397 | 11,384 | 7,313 | 8,207 |
| | 月寒背斜に関する断層 | 7.3 | 7 | 2,637 | 1,318 | 2,038 | 33,809 | 23,297 | 26,009 |
| | 西札幌背斜に関する断層 | 6.7 | 7 | 1,535 | 772 | 1,193 | 20,571 | 14,398 | 16,142 |

（注）冬の人的被害者数（死者）は、発災後 24 時間以内に救出されない場合に凍死すると仮定した場合の数値

| 都道府県名／市町村名 | 想定地震名 | 建物被害 | | | | | | |
|------------|---------------|--------|--------|--------|-----|-----|-----|-----|
| | | 揺れ＋液状化 | | 火災[最大] | 津波 | | 崖崩れ | |
| | | 全壊数 | 半壊数 | 焼失数 | 全壊数 | 半壊数 | 全壊数 | 半壊数 |
| 札幌市 | 苫小牧沖 | 427 | 1,210 | 0 | - | - | - | - |
| | 石狩低地東縁断層帯(主部) | 1,002 | 4,301 | 0 | - | - | - | - |
| | 野幌丘陵断層帯 | 8,026 | 37,366 | 382 | - | - | - | - |
| | 月寒背斜に関する断層 | 33,611 | 78,850 | 1,405 | - | - | - | - |
| | 西札幌背斜に関する断層 | 20,336 | 54,300 | 957 | - | - | - | - |

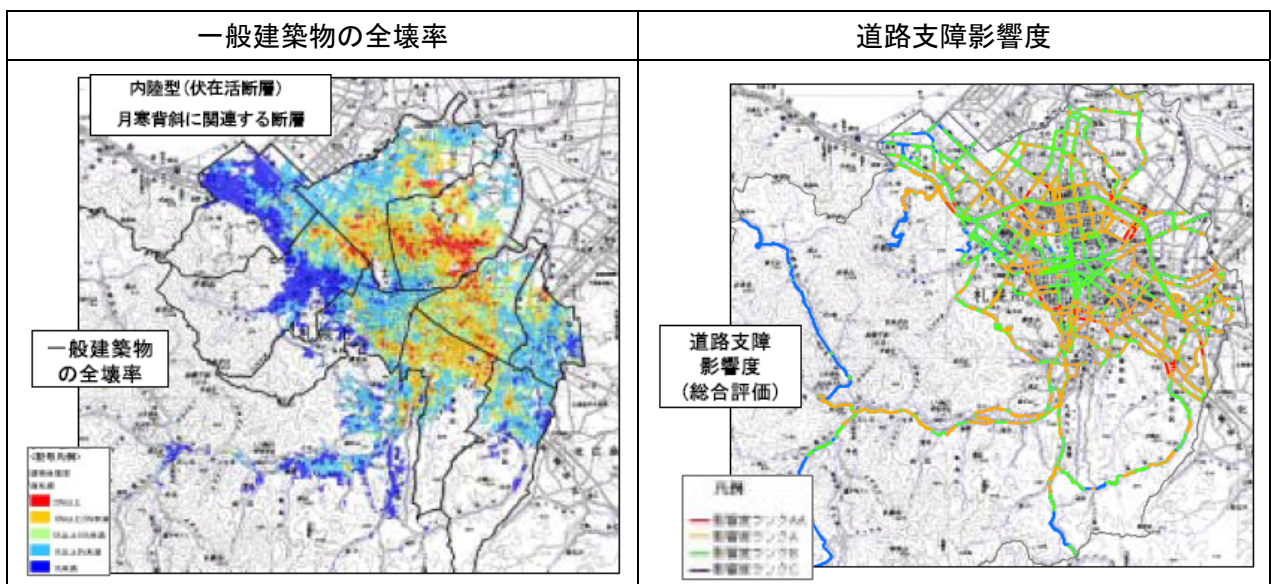
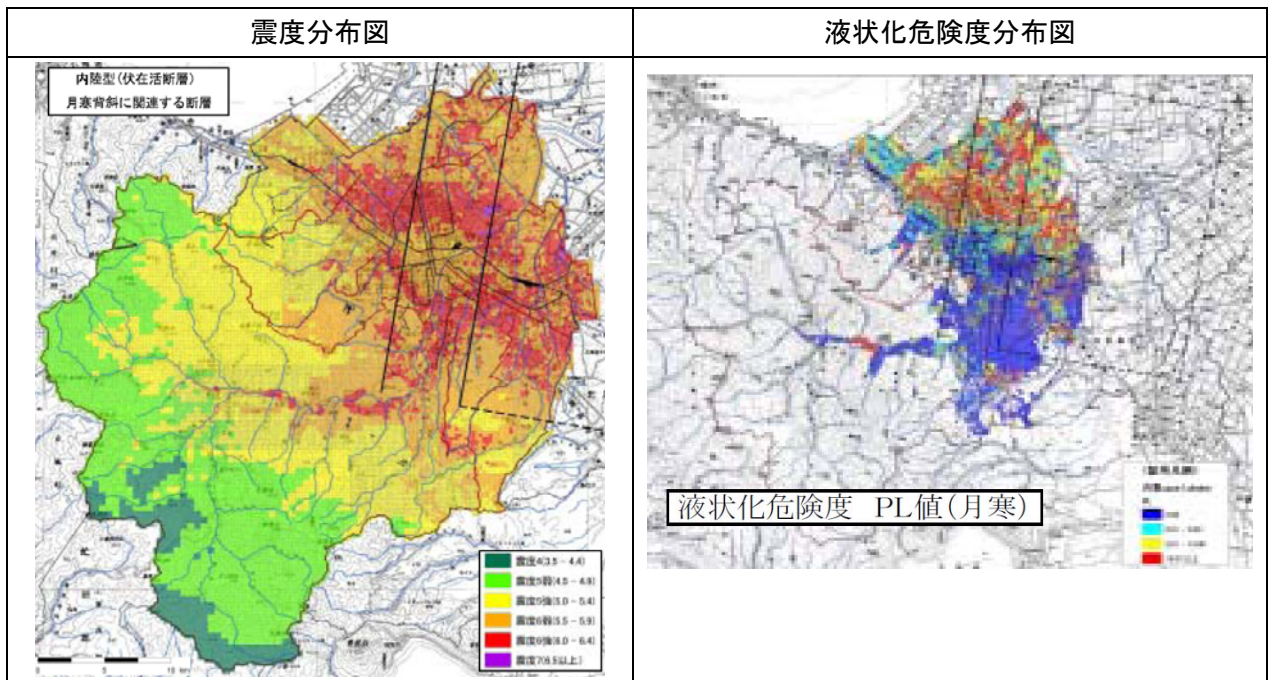
（注）表内の「-」は、出典の報告書等において被害数値が記載されていない場合、評価対象外の項目である場合等を意味する

| 都道府県名／市町村名 | 想定地震名 | ライフライン | | |
|------------|---------------|--------|-------|---------|
| | | 電力 | 上水道 | 電話・通信 |
| | | 停電率 | 断水率 | 通話機能支障率 |
| 札幌市 | 苫小牧沖 | - | - | - |
| | 石狩低地東縁断層帯(主部) | - | - | - |
| | 野幌丘陵断層帯 | - | - | - |
| | 月寒背斜に関する断層 | 17.8% | 67.3% | 9.2% |
| | 西札幌背斜に関する断層 | - | - | - |

（注）表内の「-」は、出典の報告書等において被害数値が記載されていない場合、評価対象外の項目である場合等を意味する

（出典：第3次地震被害想定について 平成20年度札幌市防災会議 平成20年9月）

②主な被害想定結果図面（以下は全て月寒背斜に関する断層の地震）



(出典：第3次地震被害想定について 平成20年度札幌市防災会議 平成20年9月)