

(12) 千葉県

①主な被害想定結果整理表

都道府県名／市町村名	想定地震名	地震規模 マグニ チュード	最大震度	人的被害					
				死者数			負傷者数		
				冬5時	夏12時	冬18時	冬5時	夏12時	冬18時
千葉県全体	東京湾北部地震	7.3	6強	1,394	861	1,391	48,004	43,034	41,581
	千葉県東方沖地震	6.8	5強	17	29	37	1,151	1,548	1,698
	三浦半島断層群主部の地震	6.9	6弱	100	75	88	3,227	3,065	2,901
うち千葉県	東京湾北部地震	7.3	6強	363	235	297	13,028	13,585	12,075
	千葉県東方沖地震	6.8	5強	2	6	8	310	501	502
	三浦半島断層群主部の地震	6.9	5強	1	1	1	205	261	208
うち船橋市	東京湾北部地震	7.3	6強	105	61	159	5,648	4,708	4,540
	千葉県東方沖地震	6.8	5強	0	1	1	30	57	54
	三浦半島断層群主部の地震	6.9	5強	0	0	0	32	42	29
うち柏市	東京湾北部地震	7.3	6弱	0	1	2	197	199	209
	千葉県東方沖地震	6.8	5弱以下	0	0	0	3	4	3
	三浦半島断層群主部の地震	6.9	5弱以下	0	0	0	1	1	1

都道府県名／市町村名	想定地震名	建物被害								
		揺れ		液状化		火災[最大]	津波		崖崩れ	
		全壊数	半壊数	全壊数	半壊数	焼失数	全壊数	半壊数	全壊数	半壊数
千葉県全体	東京湾北部地震	41,330	142,185	2085	7,177	24,410	-	-	867	2022
	千葉県東方沖地震	47	2614	433	1396	0	-	-	250	584
	三浦半島断層群主部の地震	4839	16229	424	1408	1,210	-	-	160	374
うち千葉県	東京湾北部地震	10,356	31,387	379	1,323	2,602	-	-	105	245
	千葉県東方沖地震	1	215	81	299	0	-	-	36	84
	三浦半島断層群主部の地震	1	112	57	231	0	-	-	8	18
うち船橋市	東京湾北部地震	3,181	12,844	157	390	3,945	-	-	15	35
	千葉県東方沖地震	0	1	18	46	0	-	-	0	1
	三浦半島断層群主部の地震	0	20	17	42	0	-	-	0	1
うち柏市	東京湾北部地震	16	754	6	22	0	-	-	3	6
	千葉県東方沖地震	0	0	1	5	0	-	-	0	0
	三浦半島断層群主部の地震	0	0	1	3	0	-	-	0	0

(注) 焼失棟数は倒壊棟数を含まない

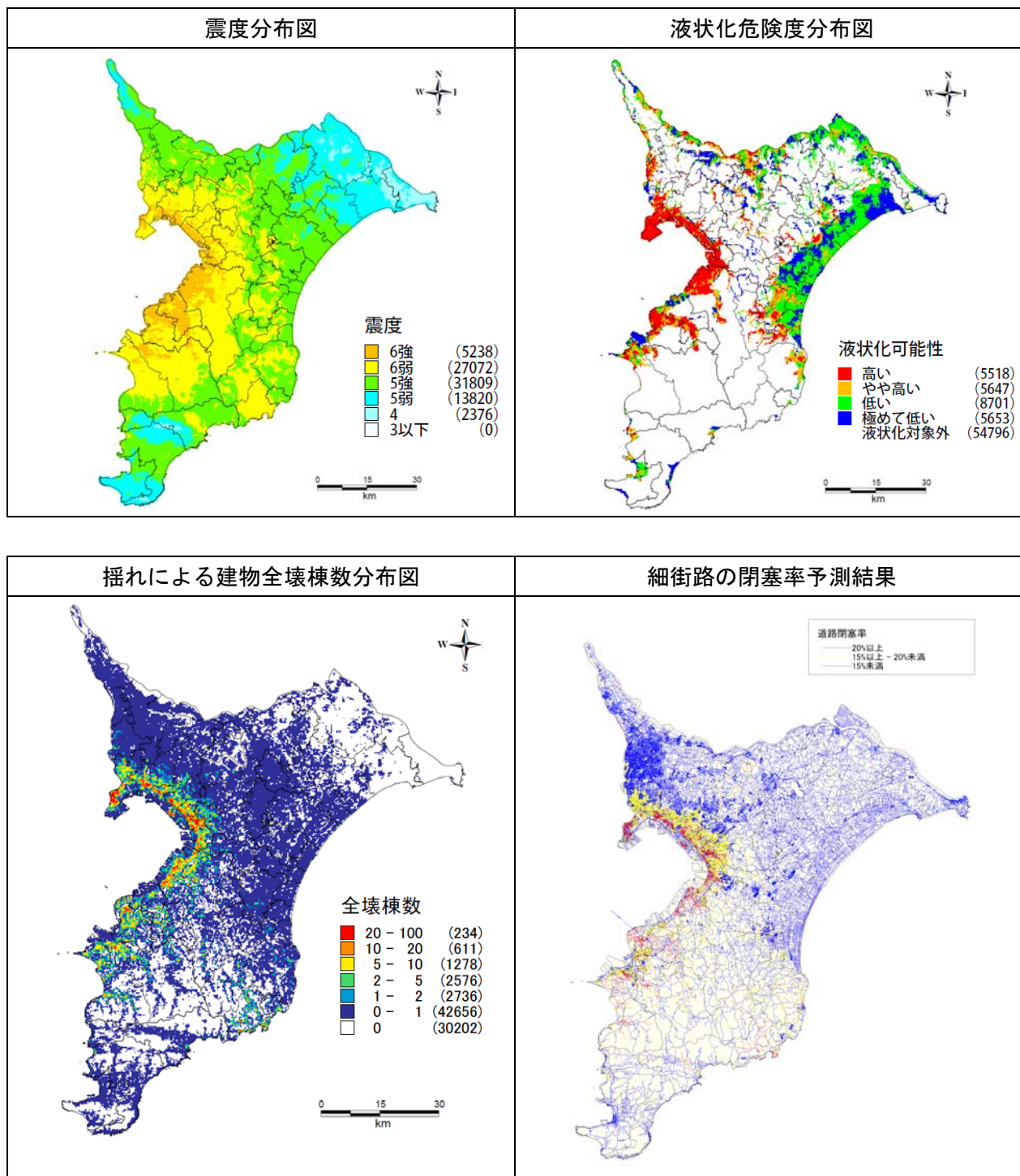
(注) 表内の「-」は、出典の報告書等において被害数値が記載されていない場合、評価対象外の項目である場合等を意味する

都道府県名／市町村名	想定地震名	ライフライン		
		電力	上水道	電話・通信
		停電軒数	断水世帯数	通話機能支障件数
千葉県全体	東京湾北部地震	203,999	1,471,675	-
	千葉県東方沖地震	286	26,450	-
	三浦半島断層群主部の地震	19,767	113,956	-
うち千葉県	東京湾北部地震	-	-	-
	千葉県東方沖地震	-	-	-
	三浦半島断層群主部の地震	-	-	-
うち船橋市	東京湾北部地震	-	-	-
	千葉県東方沖地震	-	-	-
	三浦半島断層群主部の地震	-	-	-
うち柏市	東京湾北部地震	-	-	-
	千葉県東方沖地震	-	-	-
	三浦半島断層群主部の地震	-	-	-

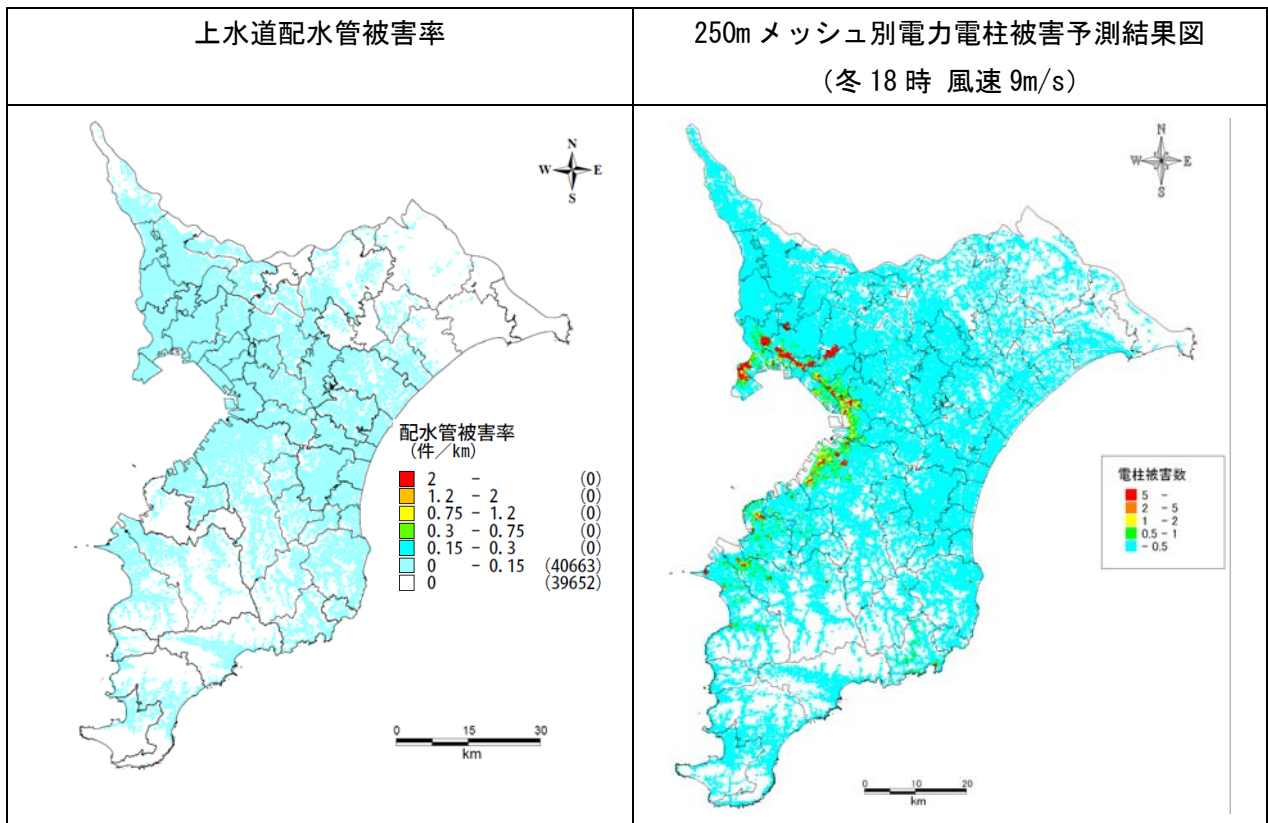
(注) 表内の「-」は、出典の報告書等において被害数値が記載されていない場合、評価対象外の項目である場合等を意味する

(出典：平成19年度千葉県地震被害想定調査報告書 平成20年3月)

②主な被害想定結果図面（以下は全て東京湾北部地震）（その1）



②主な被害想定結果図面（以下は全て東京湾北部地震）（その2）



(出典：平成19年度千葉県地震被害想定調査報告書 平成20年3月)