

(8) 茨城県

①主な被害想定結果整理表

都道府県名／ 市町村名	想定地震名	地震規模 マグニ チュード	最大震度	人的被害			
				死者数		負傷者数	
				夏昼	冬夕	夏昼	冬夕
茨城県全体	茨城県南西部西側 (想定地震B)	7.0	6弱※	105	114	2,700	2,850
	茨城県南西部東側 (想定地震C)	7.0	6弱※	89	94	2,280	2,350
	塩野崎沖地震	7.8	6弱※	1	1	70	70
うち水戸市	茨城県南西部西側 (想定地震B)	7.0	5強※	0	0	0	0
	茨城県南西部東側 (想定地震C)	7.0	5強※	0	0	0	0
	塩野崎沖地震	7.8	5強※	0	0	0	0

※最大震度は震度分布図より読み取った値である

都道府県名／ 市町村名	想定地震名	建物被害						
		揺れ＋液状化		火災〔最大〕	津波		崖崩れ	
		大破数	中破数	焼失数(焼失率)	大破数	中破数	大破数	中破数
茨城県全体	茨城県南西部西側 (想定地震B)	18,768	59,628	8,516 (0.59%)	-	-	-	-
	茨城県南西部東側 (想定地震C)	13,200	48,067	3,461 (0.24%)	-	-	-	-
	塩野崎沖地震	3,781	13,762	733 (0.05%)	-	-	-	-
うち水戸市	茨城県南西部西側 (想定地震B)	51	357	3 (0.00%)	-	-	-	-
	茨城県南西部東側 (想定地震C)	40	441	3 (0.00%)	-	-	-	-
	塩野崎沖地震	213	657	3 (0.00%)	-	-	-	-

(注) 揺れ＋液状化の建物被害数＝大破数＋中破数

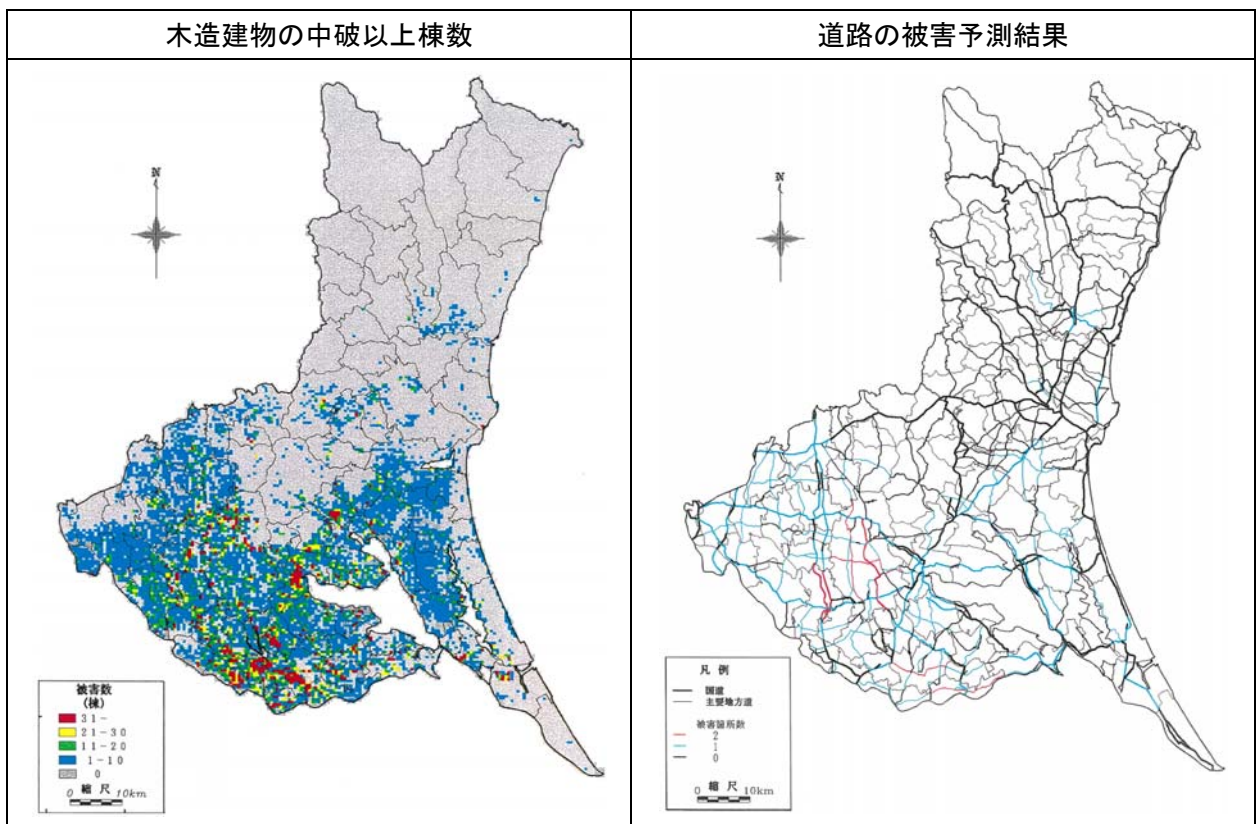
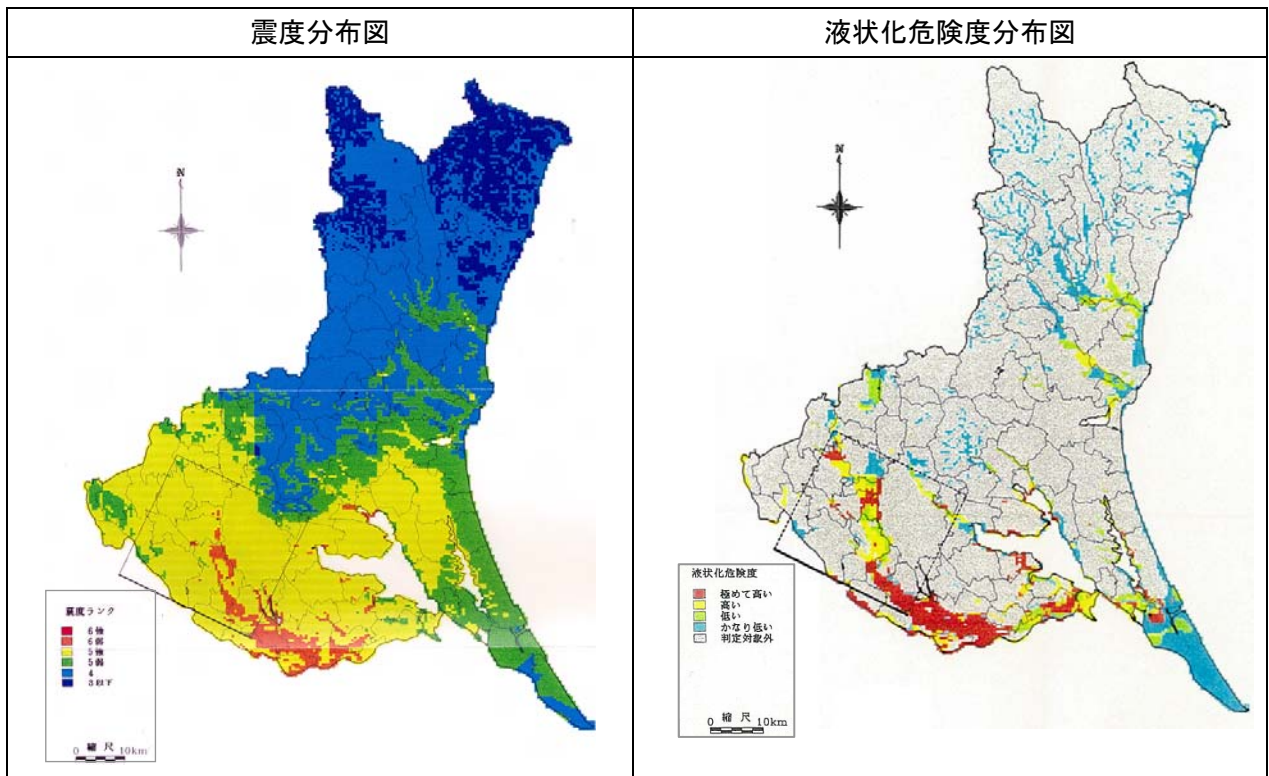
(注) 表内の「-」は、出典の報告書等において被害数値が記載されていない場合、評価対象外の項目である場合等を意味する

都道府県名／ 市町村名	想定地震名	ライフライン		
		電力	上水道	電話・通信
		停電世帯数(支障率)	断水世帯数(断水率)	通話機能支障件数
茨城県全体	茨城県南西部西側 (想定地震B)	123,210 (13.4%)	53,970 (5.9%)	-
	茨城県南西部東側 (想定地震C)	97,560 (10.6%)	24,190 (2.6%)	-
	塩野崎沖地震	86,960 (9.4%)	2,970 (0.3%)	-
うち水戸市	茨城県南西部西側 (想定地震B)	10,160 (11.0%)	0 (0.0%)	-
	茨城県南西部東側 (想定地震C)	10,340 (11.2%)	0 (0.0%)	-
	塩野崎沖地震	14,790 (16.0%)	20 (0.0%)	-

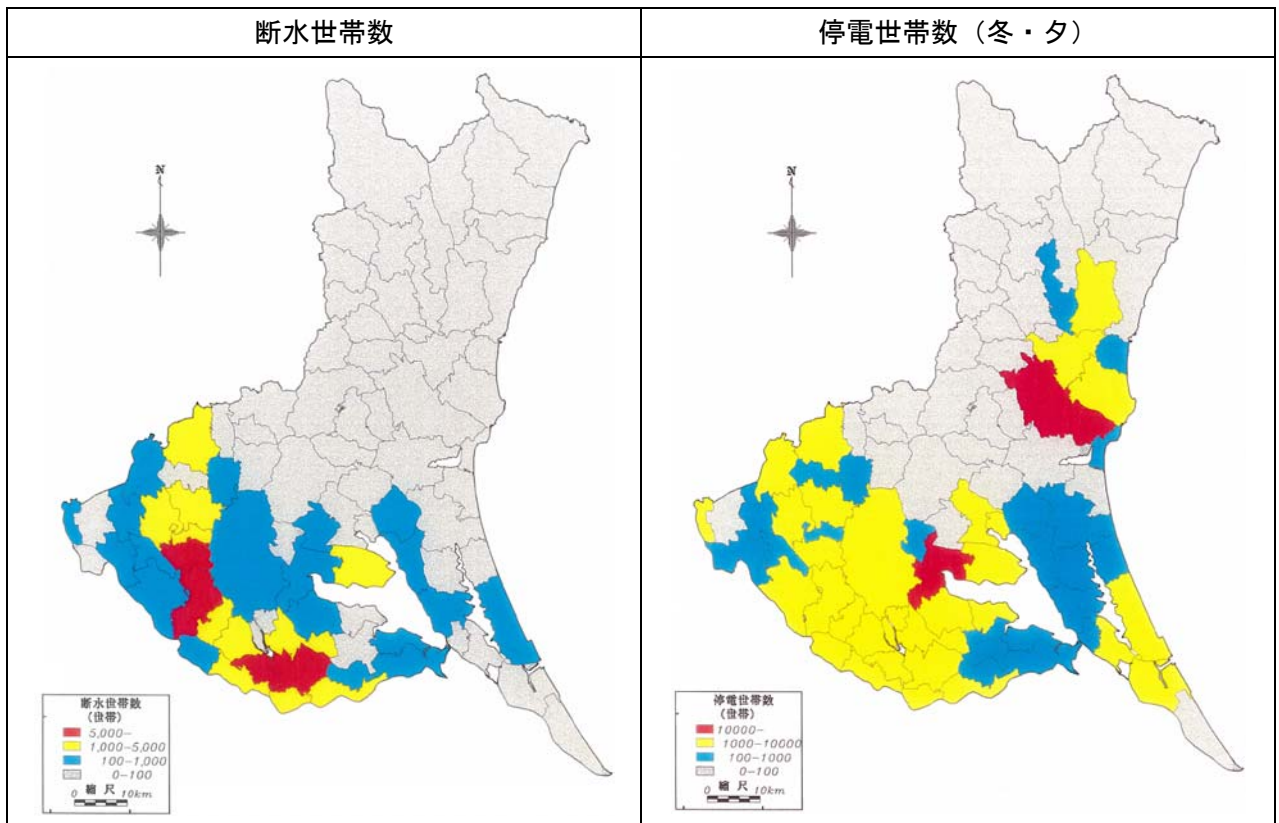
(注) 表内の「-」は、出典の報告書等において被害数値が記載されていない場合、評価対象外の項目である場合等を意味する

(出典：平成9年度茨城県地震被害想定調査事業報告書 平成10年3月)

②主な被害想定結果図面（以下は全て茨城県南西部西側（想定地震B）の地震）（その1）



②主な被害想定結果図面（以下は全て茨城県南西部西側（想定地震B）の地震）（その2）



（出典：平成9年度茨城県地震被害想定調査事業報告書 平成10年3月、ただし震度分布図については、平成8年度茨城県地震被害想定調査報告書 平成9年3月、建物被害棟数については、平成9年度茨城県地震被害想定調査事業報告書 別冊資料集 平成10年3月）